

Sicherheit im Strassenverkehr

Deichsel-Federungssystem zur Schonung der Maschine

Wichtige Merkmale

- Zuverlässige Federungsfunktion
- Einfach in die Maschine zu integrieren durch Rohrleitungseinbau
- Kein Nachjustieren der Deichsel notwendig dank sitzdichter Konstruktion
- Einfache Montage und Wartung, da keine Drücke über Kugelhähnen und Manometer nachjustiert werden müssen

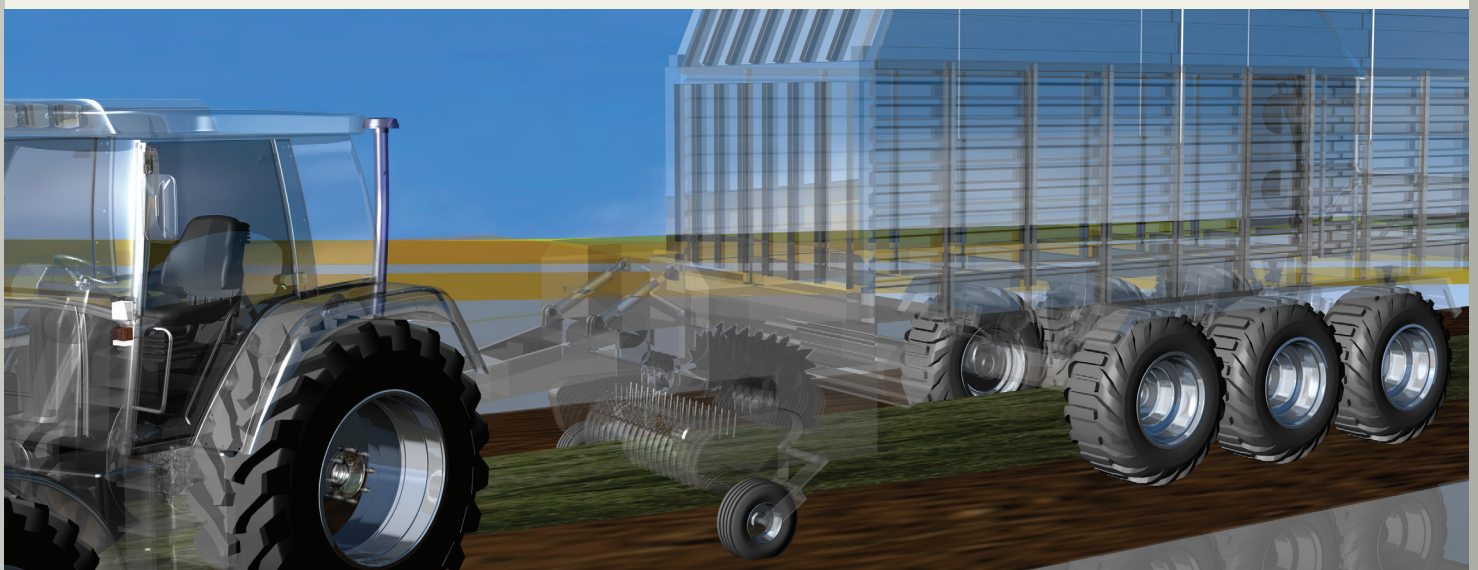
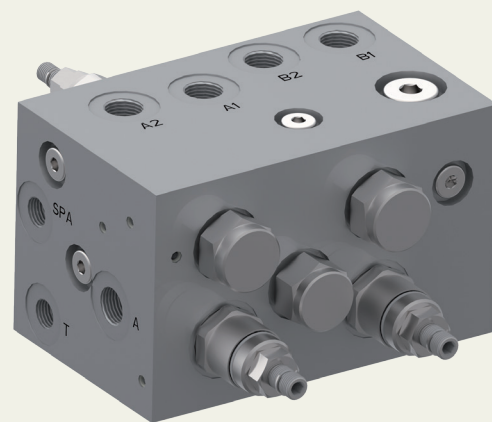
Funktion

Mit diesem Steuerblock bildet ein normaler doppeltwirkender Zylinder ein zuverlässiges Federungssystem. Dieses wird mittels an Block angebautem, vorgespanntem Hydraulikspeicher realisiert.

Nach dem Einstellen der Dämpfungshärte (ohne Systemdruck) werden die für die Federung gewünschten Speicherdrücke und Füllstände automatisch eingestellt. So arbeitet die Federung immer im optimalen Bereich. Es ist auch immer genügend Schluckvolumen im Speicher vorhanden, um die Deichsel bei einer Vollbremsung vor Überlast zu schützen.

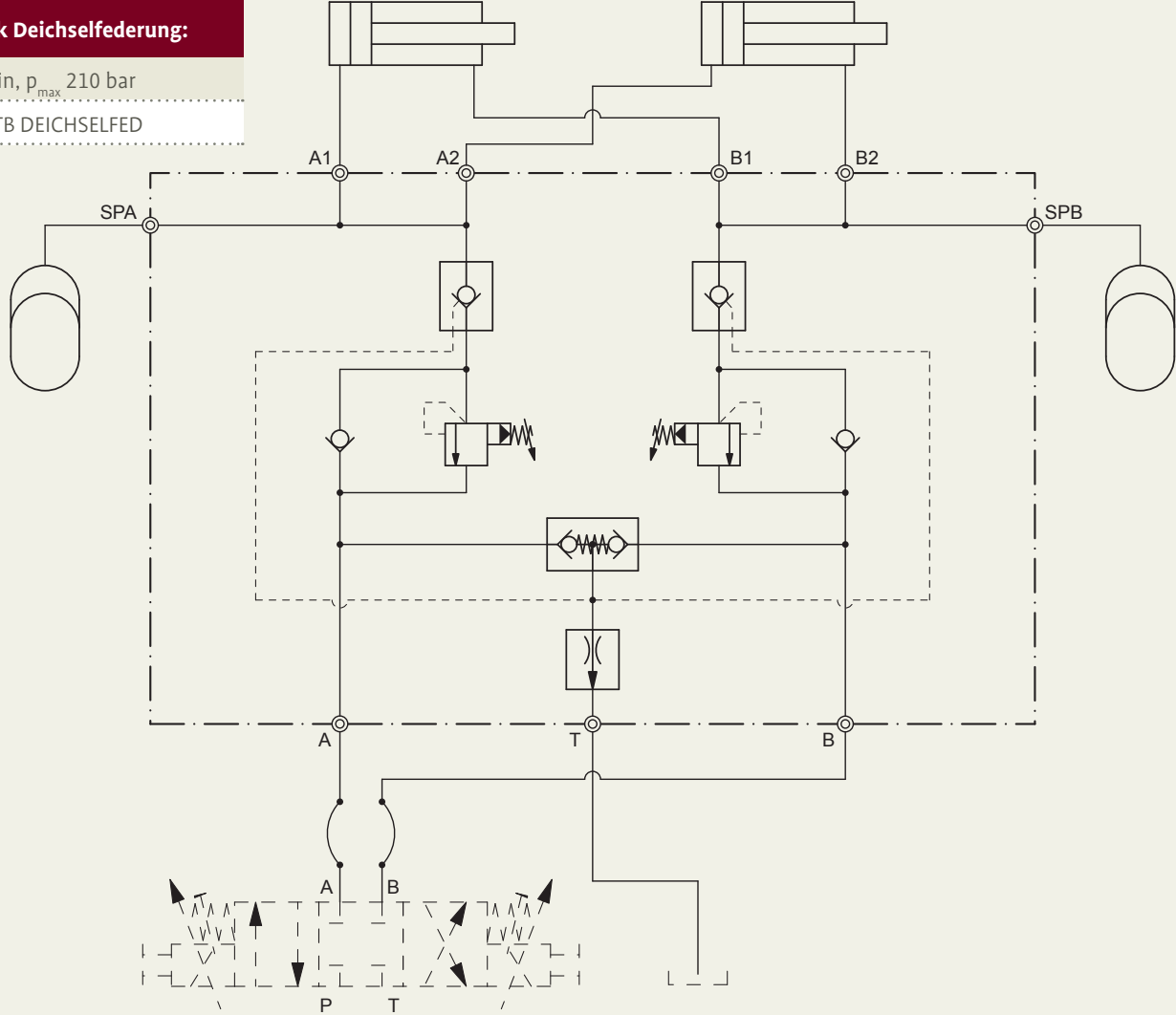
Ihre Vorteile

- Schonung der mechanischen Fahrzeugkomponenten
- Sicherheit im Strassenverkehr und Einhalten gesetzlicher Bestimmungen
- Breites Lastspektrum abdeckbar



Technische Daten / Schemas

Steuerblock Deichselfederung:
 Q_{max} 25 l/min, p_{max} 210 bar
 Referenz: STB DEICHSELFED



Abmessungen

